

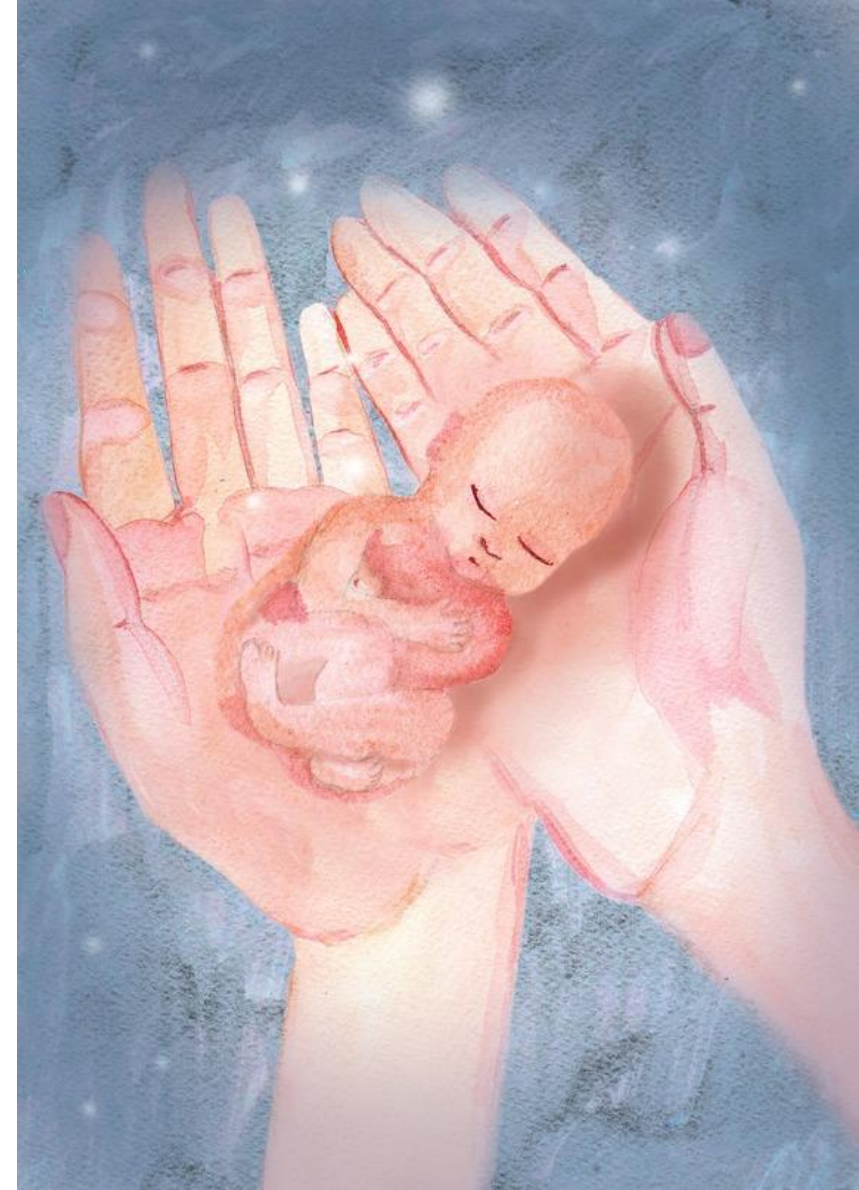


Общество семейных
консультантов и
психотерапевтов

МЕТАФОРИЧЕСКИЕ И ИГРОВЫЕ ИНСТРУМЕНТЫ В РАБОТЕ С СУПРУЖЕСКИМИ ПАРАМИ

Марина Травкова

Конференция «Семья в зеркале психотерапии» в рамках
Международного конгресса «Вызовы эпохи —
психотерапевтическая помощь человеку, группе, обществу.
Семья в зеркале психотерапии» 13-16 октября 2016 г. Москва



ПРОФЕССИОНАЛЬНАЯ
ПСИХОТЕРАПЕВТИЧЕСКАЯ ЛИГА

Метафорические ассоциативные карты (МАК) – проективный инструмент для психологической работы, применимый в почти всех областях психологического консультирования



СПОСОБЫ РАБОТЫ С МАК: ДЕМОНСТРАЦИЯ

- ▶ МАК В РАБОТЕ С СУПРУЖЕСКИМИ КОНФЛИКТАМИ
- ▶ СПЕЦИАЛЬНЫЕ КОЛОДЫ МАК, СОЗДАННЫЕ ДЛЯ РАБОТЫ С СУПРУЖЕСКИМИ ПАРАМИ
- ▶ ВОЗМОЖНОСТИ ПРИМЕНЕНИЯ МАК В РАБОТЕ С ТЯЖЕЛЫМИ ЧУВСТВАМИ И АМБИВАЛЕНТНОСТЬЮ
- ▶ ВОЗМОЖНОСТИ МАК И ПРОЧЕГО МЕТАФОРИЧЕСКОГО ИНСТРУМЕНТАРИЯ ПРИ РАБОТЕ С РАСШИРЕННОЙ СЕМЬЕЙ И ИССЛЕДОВАНИИ СЕМЬИ ПРОИСХОЖДЕНИЯ
- ▶ РЕСУРСНЫЕ ТЕХНИКИ МАК



Вопросы ?

Марина Травкова
travkovam@mail.ru
8-916-297-67-71



Общество семейных
консультантов и
психотерапевтов

Спасибо за внимание



Марина Травкова
travkovam@mail.ru
8-916-297-67-71



Общество семейных
консультантов и
психотерапевтов